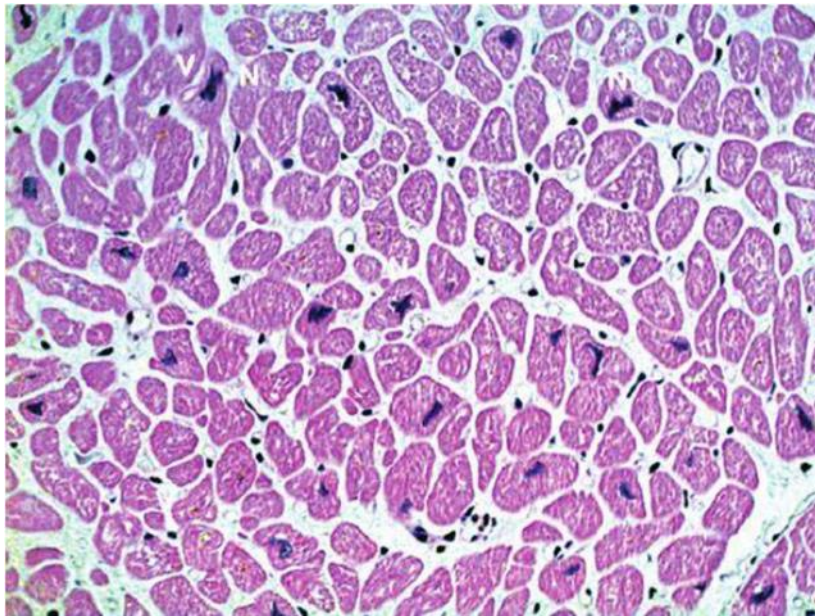
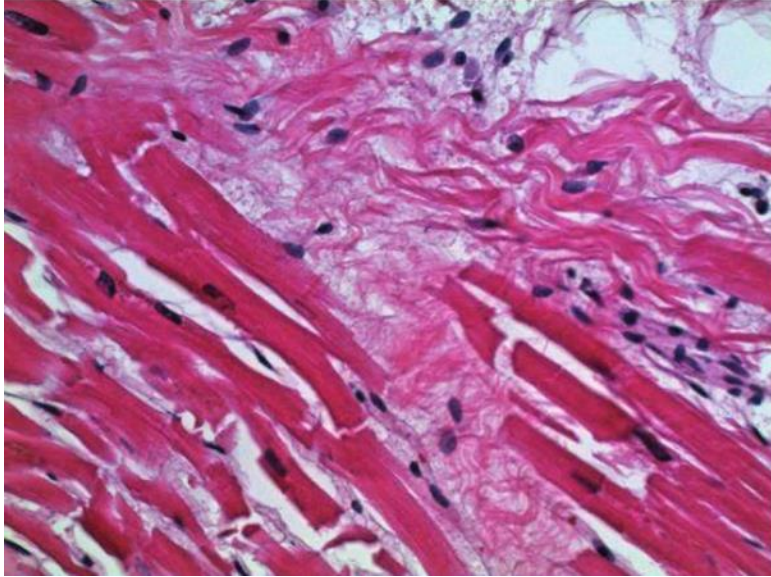


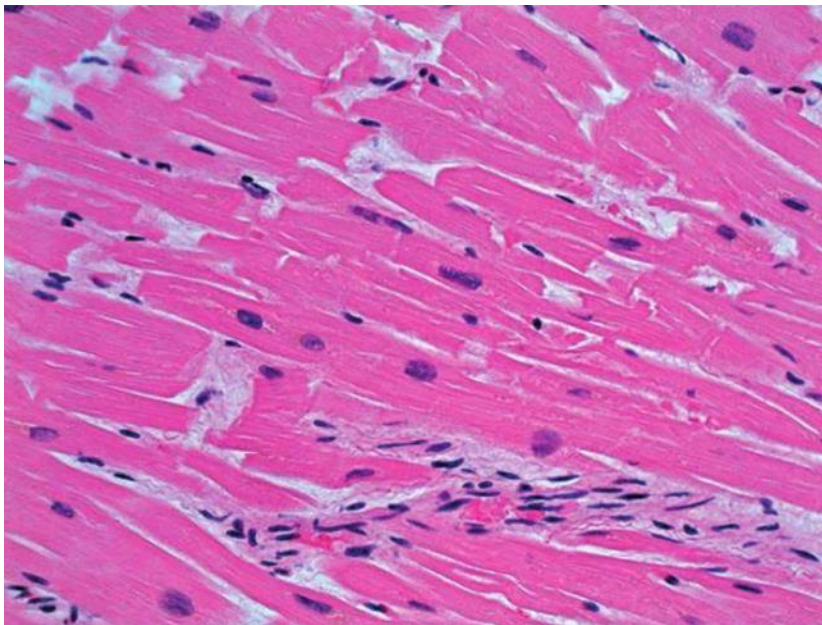
**Hình 1: Phi đại thất trái. A. Phi đại do tắc nghẽn đường ra thất trái. B. Phi đại thất trái có và không có giãn tâm thất. Tim bình thường (giữa), tim phi đại do áp lực (trái) tăng. Tim vừa phi đại vừa giãn (phải). C. Cơ tim bình thường. D. Cơ tim phi đại (C và D là ảnh vi thể ở cùng độ phóng đại).**



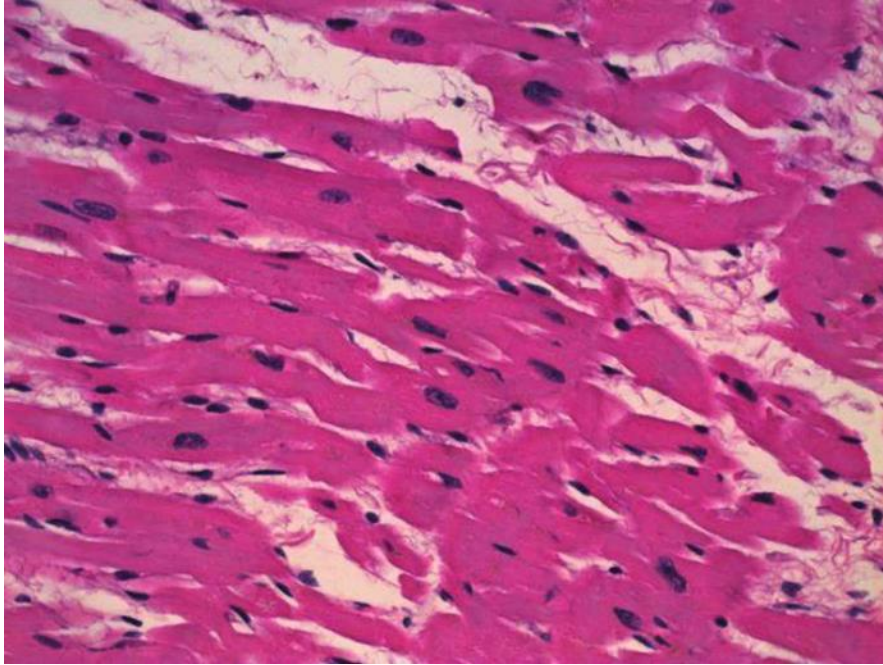
**Hình 2: Phù và phi đại cơ tim. Tim từ một người lạm dụng methamphetamine mãn tính.**



**Hình 3: Xơ hóa khoảng kẽ và quanh mạch máu, cùng với phì đại tế bào cơ, là một phần của quá trình sửa chữa và hầu như luôn luôn thấy rõ ở những người lạm dụng thuốc kích thích mãn tính.**



**Hình 4: Xơ hóa mô kẽ. Các tế bào cơ bị tổn thương đang được tiêu hóa và thay thế bằng các mô sợi.**



**Hình 5: Phi đại cơ tim hoạt động. Nhân tế bào cơ tim hình điều xi gà. Ở góc dưới bên là các tế bào cơ tim thoái hóa trong quá trình được thay thế bởi tế bào xơ cơ. Đây là một phần của quá trình sửa chữa.**